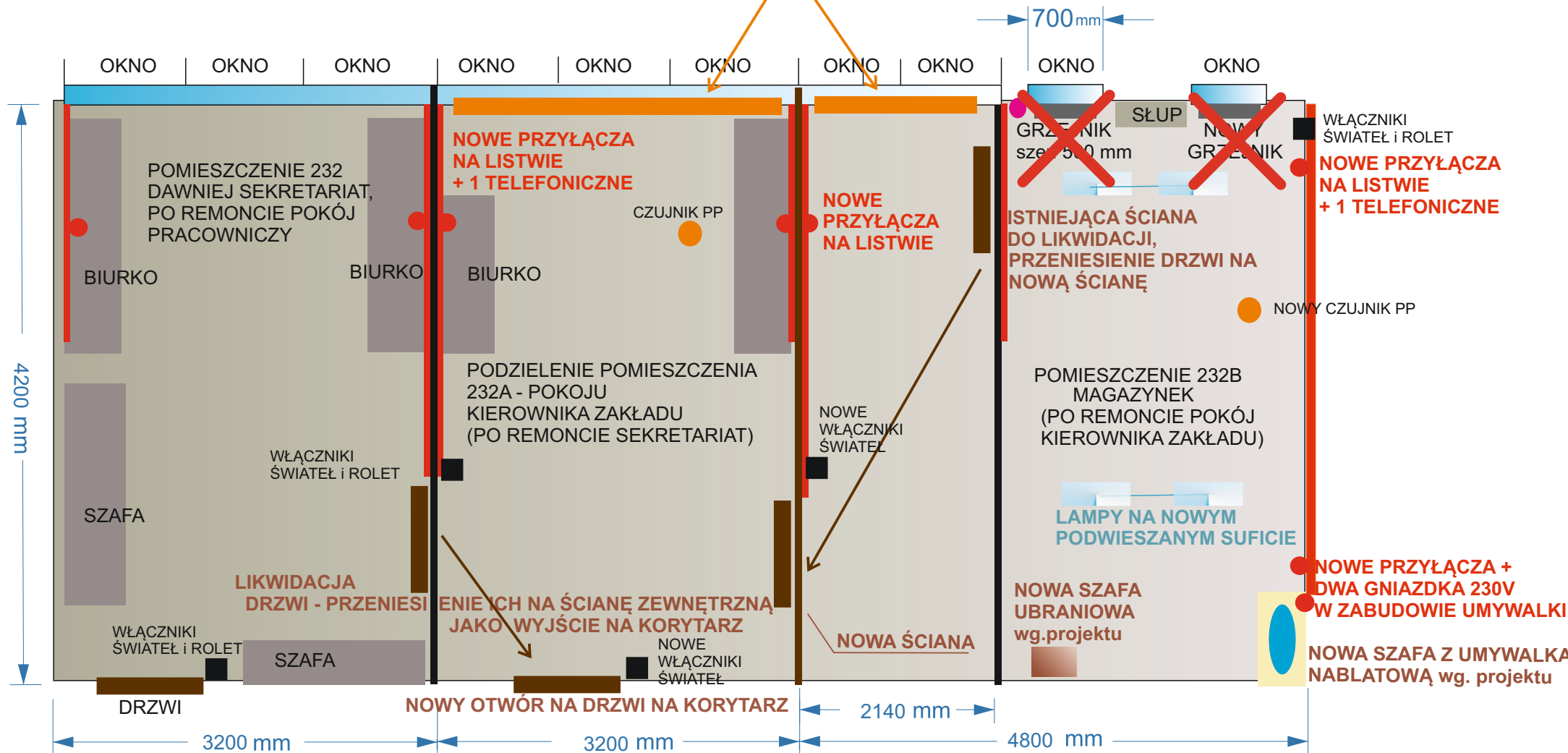


SALE 230, 232A, 232B

ZAMIANA ROLET MIEJSCAMI



- POWIĘKSZENIE POMIESZCZENIA 232B (MAGAZYNEKU) POPRZECZ PRZESUNIĘCIEM ŚCIANY W POMIESZCZENIU 232A (POKÓJ KIEROWNIKA), Z WYKORZYSTANIEM DRZWI, KTÓRE BYŁY POMIĘDZY TYMI POMIESZCZENIAMI
- ZAMUROWANIE DRZWI POMIĘDZY POMIESZCZENIAMI 232 I 232A
- WYBICIE OTWORU NA DRZWI NA KORYTARZ W 232A I WSTAWIENIE TAM DRZWI, KTÓRE BYŁY POMIĘDZY 232 I 232A
- W 232A ORAZ 232B WYKONANIE NOWYCH PRZYŁĄCZY ELEKTRYCZNYCH I SIECIOWYCH (3 x 230V, 2 x ETHERNET + 1 GNIAZDO TELEFONICZNE W POMIESZCZENIU) WG. PLANU,
- WYMIANA PODŁOGI W 232A ORAZ 232B NA PODŁOGĘ Z PANELI DREWNOPODOBNYCH WINYLOWYCH + LISTWY PRZYPODŁOGOWE
- W 232B: WYKONANIE PODWIESZONEGO SUFITU, NOWE LAMPY SUFITOWE, SKUCIE PŁYTEK PODŁOGOWYCH, NOWA WYLEWKA, DODANIE GRZEJNIKA POD OKNO,
- W 232A PRZENIESIENIE CZUJNIKA PRZECIWOPOŻAROWEGO ORAZ DODANIE CZUJNIKA PP W 232B; W 232B WYMIANA UMYWALKI NA NABLATOWĄ W ZABUDOWIE - WG. PROJEKTU
- ZAMIANA MIEJSCAMI ROLET - 3-OKIENNEJ I 2-OKIENNEJ - PRZENIESIENIE TEJ KRÓTSZEJ DO POMIESZCZENIA 232B I REGULACJI TEJ ROLETY DO PUSZKI W 232B
- SZPACHLOWANIE, MALOWANIE NA BIAŁO POMIESZCZEŃ, 232, 232A I 232B NA BIAŁO
- ZAKUP MEBLI: 2 BIURKA NAROŻNYCH Z KONTENERAMI, 5 FOTELI BIUROWYCH, 5 LAMP NABIURKOWYCH ORAZ 1 SZAFY UBRANIOWEJ I 1 SZAFY Z UMYWALKĄ NABLATOWĄ - WG. PROJEKTU